

MEDIDAS DE TENDENCIA CENTRAL Y DISPERSIÓN

Nombre _____ Grupo ____ N.L. __ fecha _____

Curso: Matemáticas 2 Apartado: 2.7 Eje temático: MI

Tema: Representación de la información Subtema: medidas de tendencia central y de dispersión

Consigna: resuelvan los siguientes problemas. Pueden usar calculadora.

1.- De acuerdo con el tabulador de puestos de una compañía, los salarios mensuales que obtienen los trabajadores son los que se muestran a continuación:

\$ 16 400, \$ 16 000, \$ 12 000, \$ 31 000, \$ 14 600, \$ 15 000, \$ 13 000, \$ 16 200, \$12 500, \$ 15 900

¿Cuál es el salario promedio?

¿Consideran que el salario promedio es representativo de lo que gana un trabajador en esa compañía? Justifiquen su respuesta.

2.- En una fábrica se tomó al azar un conjunto de focos y se registró su duración en meses. Los resultados fueron: 14, 17, 13, 21, 18, 13,13, 18, 13. (Bosch, C. Matemáticas 2, Edit Nuevo México, pag. 241)

¿Cuál es el promedio de duración de los focos?

¿Cuál dato está en medio (mediana) de la lista ordenada de datos?

¿Cuál es el dato que más se repite (moda)?

¿Cuál medida le sería representativa al fabricante para incluirla en la garantía? ¿Por qué?

Consigna: resuelvan el siguiente problema. Pueden usar calculadora.

Los siguientes datos corresponden a la duración real, en años, de 21 acumuladores para automóvil, los cuales tienen una garantía de 3 años otorgada por el fabricante:

3.6, 2.3, 3.1, 3.7, 4.1, 1.7, 3.4, 3.7, 4.7, 3.3, 3.9, 2.6, 4.8, 3.9, 3.3, 2.9, 3.5, 4.4, 4.0, 3.2, 3.8

Con base en esta información completen la siguiente tabla y contesten lo que se pide:

Intervalo de clase	Punto medio o marca de clase	Frecuencia de clase	Frecuencia de clase relativa
1.50 – 2.12	1.81		
2.12 – 2.74			
	3.05		
3.36 – 3.98	3.67		
3.98 – 4.60			
4.60-5.22	4.91		
	Totales		

MEDIDAS DE TENDENCIA CENTRAL Y DISPERSIÓN

Nombre _____ Grupo ____ N.L. __ fecha _____

Curso: Matemáticas 2 Apartado: 2.7 Eje temático: MI

Tema: Representación de la información Subtema: medidas de tendencia central y de dispersión

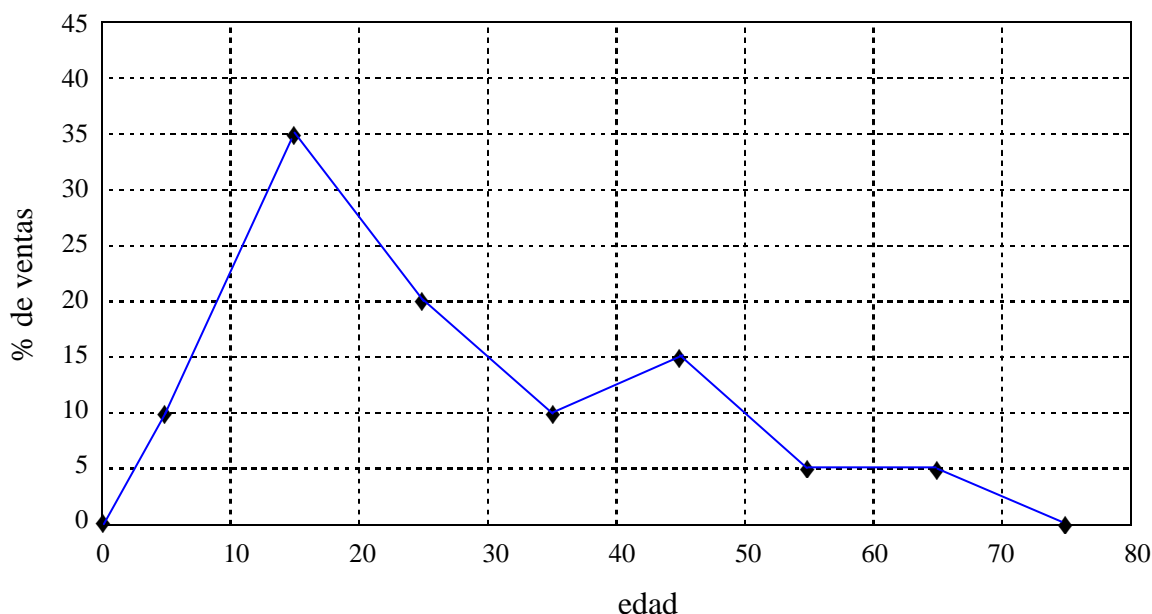
¿Cuál es la media, mediana y moda del conjunto de datos?

¿Qué medida de tendencia central es representativa del conjunto de datos? ¿Está de acuerdo con la garantía otorgada?

¿El fabricante podría dar una garantía mayor? ¿Por qué?

Consigna: resuelvan el siguiente problema. Pueden usar calculadora.

Se realizó un estudio mercadotécnico para obtener información sobre la edad de los compradores de discos, los datos se presentan en la siguiente gráfica:



Con base en la información de la gráfica contesten las siguientes preguntas:

¿Cuál es la edad promedio de los compradores de discos?

¿Cuál es la edad que corresponde a la mediana de los compradores?

¿Qué dato estadístico (media, mediana o moda) representa el grupo de edad de 10 a 20 años en la gráfica?

MEDIDAS DE TENDENCIA CENTRAL Y DISPERSIÓN

Nombre _____ Grupo ____ N.L. __ fecha _____

Curso: Matemáticas 2 Apartado: 2.7 Eje temático: MI

Tema: Representación de la información Subtema: medidas de tendencia central y de dispersión

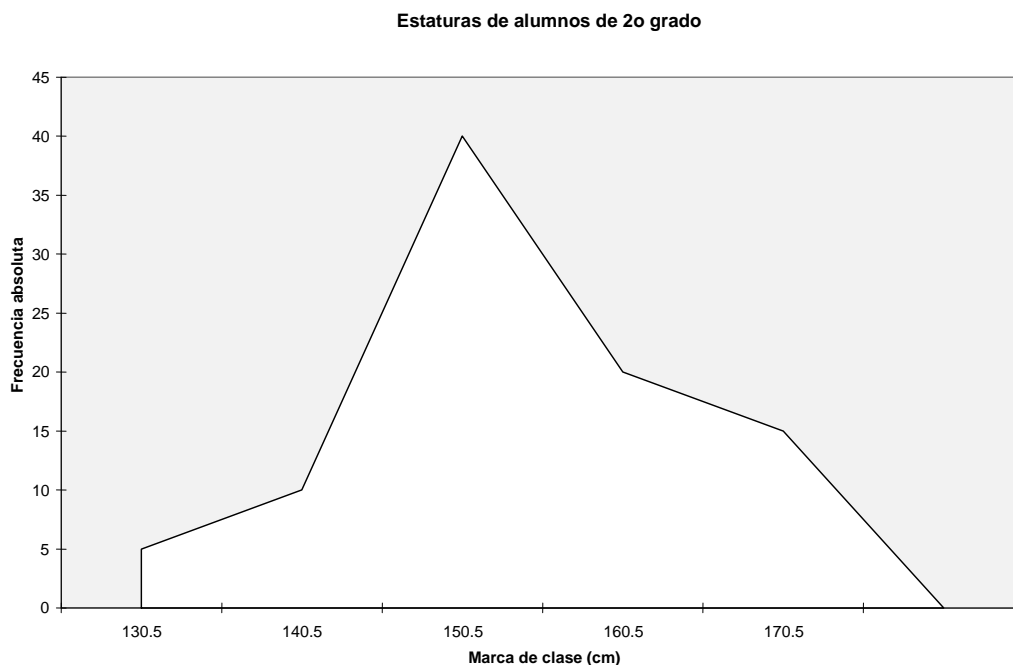
1. Con la información dada en la siguiente tabla realiza los que se te pide.

Anuncios de cadenas de restaurantes	
Restaurantes	Cantidad gastada en 3 meses
A	\$ 45 000 000
B	\$ 20 000 000
C	\$ 15 000 000
D	\$ 11 000 000
E	\$ 11 000 000
F	\$ 6 000 000

(O'Daffer, P. y otros, Preálgebra Edit: Iberoamericana 1992 pag. 429)

- Encontrar la media y la mediana de las cantidades gastadas en publicidad.
- Determinar cuál de las dos medidas es más representativa del gasto realizado por los restaurantes en sus anuncios comerciales.
- Argumenta tu respuesta anterior

2. Analiza la siguiente gráfica y responde lo que se pide.



- ¿Cuál es la estatura promedio de los alumnos?
- ¿Qué dato estadístico (media, mediana, moda) representa el intervalo 145.5-155.5 cm en la gráfica?